

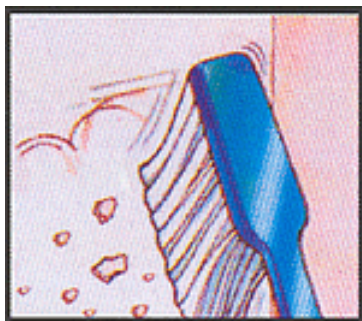
海霸龍 Hypalon 耐久型建築物防水塗料

優異特性

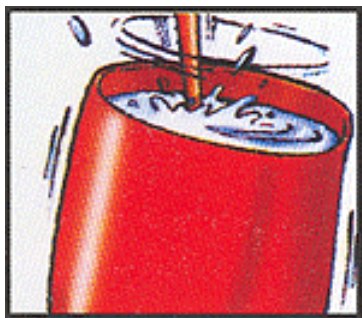
- 做出色彩鮮明,不退色並可防止微生物侵蝕
- 即使是黑色產品亦具有絕佳耐候及氧化特性
- 耐熱可達 125~135 度如遇特殊化合物合成耐熱可達 140~150 度
- 低溫彈性可達-18~-23 度如遇特殊化合物合成可耐-40 度
- 對多種氧化物及侵蝕性化學物具有抗性
- 抗油性.抗油脂及抗溶劑性與氧化橡膠相同並接近 medium nitrile 橡膠
- 良好的電絕緣特性
- 耐磨擦及耐磨損特性
- 不易燃燒特性



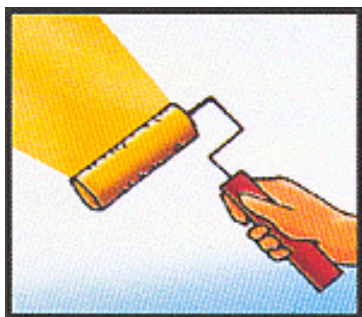
施工說明



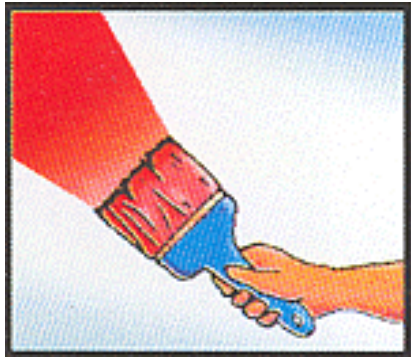
1. 密著性特佳、不須塗佈接著劑。
2. 耐候性、耐寒性、耐水性特佳。
3. 施工接合容易，強韌又牢固。
4. 適合各種形狀底材防水施工。
5. 多樣化，又省能源。



1. 建築物屋頂，內外牆，木材、鐵材之防水隔熱塗佈。
2. 蓄水池，廢水處理槽等之防水處理。



1. 被塗佈物表面之雜質、油污、風化物等必須清除乾淨，並保持乾燥。風化面或起粉表面，如再塗佈氯化橡膠作接著層則效果更佳。舊瀝青、PU 防水層、鼓起部份應先刮除，凹凸不平之地面須先用樹脂砂漿修補之，本塗料不適合水泥漆表面之再塗佈。



2. 使用前先攪拌均勻，不必稀釋即可直接塗刷，亦可添加甲苯或油漆溶劑稀釋使用，壁面稀釋後較易施工。
3. 使用毛刷、滾輪、鏟刀或噴塗方式施工兩次至三次，表面約 1 2 小時乾燥。
4. 薄塗表面會較平整，且較不會產生氣泡，塗佈次數愈多膠膜強度愈強。
5. 使用後之剩品務必蓋牢，可貯存後再用甲苯稀釋使用。

物性說明 依據中華民國國家標準 CNS 8645-1988

無處理---抗拉強度(Kgf/cm ²)	120 以上
---斷裂時伸長率(%)	1000 以上
加熱處理後---抗拉強度(Kgf/cm ²)	90 以上
---斷裂時伸長率(%)	1000 以上
撕裂強度(Kg/cm)	20 以上
加熱伸縮率(%)	-1.0 以下

威肯建材企業有限公司

WEKAN ENTERPRISE CO., LTD.

台北市光復南路676巷2號1樓

TEL: (02)2707-2565

FAX: (02)2707-2570